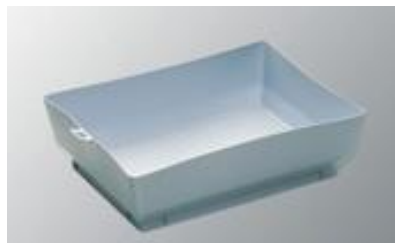


Swep moppien manuaalinen esivalmistelu

Puhdistusaineliuoksen maksimimäärät eri siivousmenetelmissä dl / moppi



Esivalmisteluseula moppilaatikkoon

Moppien nihkeyttämistavat

1. Puhdistusaineliuos mitataan astiaan. Mopit laitetaan kaksinkerroin taitettuina astiaan ehjä etureuna alaspäin.

Tai

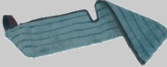




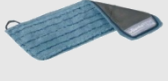
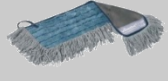

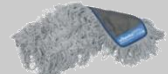
2. Mopit laitetaan kaksinkerroin taitettuina astiaan ehjä etureuna ylöspäin. Liuos kaadetaan lankaosien päälle.

Tai

3. Mopit laitetaan ilman taittelua astiaan /muovipussiin ja liuos lisätään moppien joukkoon.

Tai

4. Mopit astiaan ehjä reuna alaspäin ja liuos kaadetaan moppien päälle esivalmisteluseulan läpi.

Moppi	Koko	Nihkeä	Kostea	Märkä
Duo MicroPlus 	35 cm	0,5	(1,1)	
	50 cm	0,7	(1,5)	
	75 cm	1,1	(2,4)	
Duo MicroTech 	35 cm	0,7	1,5	(2,7)
	50 cm	1	2,3	(4)
	75 cm	1,6	3,7	(6,3)
Duo MicroCombi 	50 cm	0,7	1,5	
Duo Allround 	50 cm	1,1	2,5	4,3
Classic MicroTech 	35 cm	0,7	1,7	(3)
	50 cm	1	2,3	(4)
	75 cm	1,4	3,3	(5,7)
Classic MicroPlus 	35 cm	0,5	(1)	
	50 cm	0,7	(1,2)	
	75 cm	1,2	(2)	
Classic MicroCombi 	50 cm	0,5	1,5	
	75 cm	0,8	2,4	
	120 cm	1,3	4	
Kuivainmoppi 	50 cm	0,5	1,5	(2,5)
Classic Finnmoppi 	50 cm	1,1	2,5	(4,3)

() = ei suositeltava käyttää ko. siivousmenetelmällä