

# Hoidollinen yhteistyösuhde

Hoitoprosessi ja -suunnitelma sekä  
elämänhallinnassa tukeminen

15.1.13

Pia Miettinen

# Ammattitaitovaatimukset

- arvioi monipuolisesti ja perustellen eri-ikäisten ja taustaltaan erilaisten mielenterveysasiakkaan tai –potilaan tai päihdeasiakkaan toimintakykyisyyttä ja päivittäisestä toiminnasta selviytymistä sekä avun tarvetta yhdessä asiakkaan, hänen läheistensä ja työryhmän kanssa, ottaa huomioon asiakkaan tai potilaan biopsykososiaalisen kokonaisuuden

# Ammattitaitovaatimukset

- tunnistaa yksilöllisesti asiakkaan tai potilaan hoidon, palvelun ja kuntoutuksen tarpeita ja laatii työryhmän jäsenenä suunnitelman, jonka toteuttaa ja arvioi vastuullisesti ja oma-aloitteisesti
- pohtii ja perustelee yhteistyö- ja hoitosuhteensa erityispiirteitä ja siihen vaikuttavia tekijöitä
- ennaltaehkäisee haasteellisia tilanteita sekä hoitaa haasteellisesti käyttäytyviä potilaita tai asiakkaita ja soveltaa työyhteisön toimintaperiaatteita

# Ammattitaitovaatimukset

- tukee voimavaralähtöisesti ja terveyttä ja hyvinvointia edistävästi asiakkaan tai potilaan elämänhallintaa ja selviytymistä päivittäisissä toiminnoissa, työskentelee yksilöllisesti ja vastuullisesti
- toimii aktiivisesti ja vastuullisesti aloittaessaan, ylläpitäessään ja lopettaessaan yksilöllisen yhteistyö- tai hoitosuhteen mielenterveysasiakkaan tai –potilaan tai päihdeasiakkaan kanssa

# 15.1.13 ohjelma

Hoitoprosessi

Hoitosuunnitelma

Elämänhallinnassa tukeminen

# Hoitotyön prosessi <> Hoitoprosessi

- Hoitotyön prosessi on menetelmä, jossa hoidon tarve määritellään, suunnitellaan, toteutetaan ja arvioidaan.
- Hoitoprosessi ohjaa hoitajan ajattelua ja luo hoitotilanteelle johdonmukaisesti etenevän rakenteen.
- Hoitotyön prosessi on jatkuvaa, ongelman ratkaisua ja päätöksentekoa sisältävää toimintaa, joka on myös kirjaamisen perusta.

# ADHD-diagnoosi

Psykoedukaatio  
(tieto ja ohjaus lapselle/nuorelle  
ja perheelle)

Tarkennetut yksilölliset tukitoimet  
Riittävä ohjaus hoitavalta taholta

Alle 6-vuotias

6-vuotias tai  
sitä vanhempi

Psykososiaalinen hoito ja  
kuntoutus

Lääkekokeilu  
(ota huomioon vasta-aiheet  
ja samanaikaiset sairaudet)

Vaste

Hyvä

Riittämätön

Jatka hoitoa  
tee seurantasuunnitelma,  
arvioi tila, hoidon tarve  
ja teho säännöllisesti

Tarkista diagnoosit, konsultoi  
tarvittaessa, arvioi oireita lisäävät  
tekijät ja tarkista tukitoimet  
**6 vuotta täyttänyt:** aloita lääkitys / tarkista  
lääkeannos tai vaihda toiseen lääkkeeseen  
**Alle 6-vuotiaalla:** harkitse lääkehoitoa  
(erikoislääkärin arvio)

Toiminta- ja oppimiskyvyn ongelmien tukitoimet

# Masennuspotilaan hoitoprosessi



TUNNISTA RISKI  
JA/TAI  
SEULO

**EPÄILY MASENNUKSESTA**

- mieliala laskenut
- asiat eivät kiinnosta kuten ennen
- väsyneisyys
- em. oireiden kesto vähintään 2 viikkoa

TODENNA

**TODENNA MASENNUS JA SULJE POIS**  
stressi, työuupumus, suru, ihmissuhdeongelmat, elimelliset sairaudet, lääkkeet ja päihteet

- labrat: PVK, TSH, Alat, Gluk, Krea, (tarv. S-Ca)
- mittarit: BDI-21, AUDIT, MDQ

**AKUUTTIHOIDON TARVE / PÄIVYSTYS**  
Itsemurhavaara      Psykoosi

**ALUSTAVA  
DIAGNOOSI**

HOITO-  
SUUNNITELMA  
JA/TAI  
OHJAA  
asianmukaiseen  
hoitopaikkaan

<b><u>Aluelääkäri</u></b> • lievät ja keskivaikeat	<b><u>Työterveyshuolto</u></b> • lievät ja keskivaikeat	<b><u>Opiskeluterveyden-</u> <u>huolto ja neuvolat</u></b>	
<b><u>Depressiohoitaja</u></b>	<b><u>Aluepsykologi</u></b>	<b><u>Psykiatrinen avohoito</u></b> • lähete tarvitaan	<b>Päihdehoito</b> • oman kunnan käytännön mukaisesti
<b>Sairaalahoito</b> (KVS, JNS, KSKS os.7, Haukkalan) • vaikeat psykoottiset masennukset • itsemurhavaarassa olevat • hoitoresistentit	<b>Psykiatrinen erikoissairaanhoito</b>		<b>Avohoito</b> • <u>psykiatrinen päivystystiimi</u> • akuutit • TEHKO - tehostettu kotihoito • psykoottiset

HOIDA

Masennuksen  
hoitokaavio

<b>Terapeuttinen hoitosuhde</b> • tukea antavat keskustelut ja psykoedukaatio • <u>elämänhallinnan</u> parantaminen • jatkoterapian tarpeen arviointi	<b>Lääkitys</b> • <u>kts. hoitokaaviosta</u>	<b><u>Omahoito</u></b>
--	---	------------------------

**TAVOITTEENA TÄYDELLINEN REMISSIO**

- ylläpito- ja seurannan tarpeen arviointi





# JÄRVENPÄÄN SOSIAALISAIRAALAN OSASTOHOITO

## Ennen hoitoa

1. Lähetteessä todettu hoidon tarve.
2. Yhteys lähettävään tahoon; maksusitoumus ennakkoneuvotteilu /tutustumiskäynti
3. Kutsu sairaalaan

## Hoitoon tullessa

1. Sisäänkirjaus; puhallutus, huumeseula, omat tavarat säilytykseen, informointi
2. Hoitosopimuksen allekirjoitus ja paikkojen esittely
3. Tuolohaastattelu ja lääkärin vastaanotto

## Hoitojakson sisältö

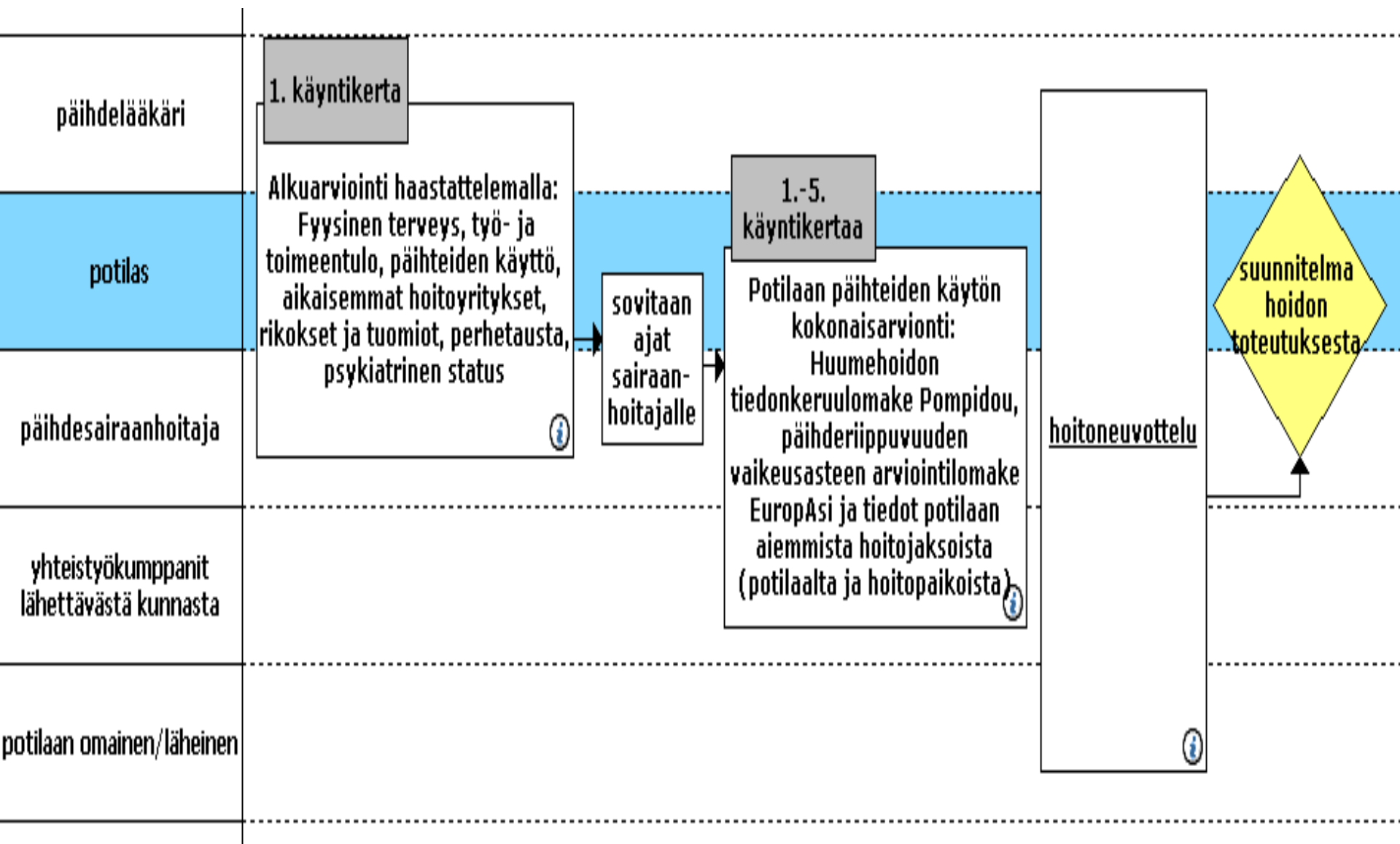
1. Nykyisen elämäntilanteen ja terveydentilan selvittäminen ja seuranta. Tarvittavat tutkimukset, hoitosuunnitelma ja sen tarkistukset moniammatillisen tiimin kanssa. Hoitoneuvottelut
2. Ohjattu yhteisöhoito, ryhmähoito, päivä-ohjelma, arkiharjoittelu, toiminnallinen kuntoutus
3. Omahoitajasuhde, sovitut keskustelut sosiaalityön palvelut, terveydentilan hoito, lääkehoito, erityistyöntekijöiden konsultaatiot
4. verkostotapaamiset, -kokoukset, selvitykset, lausunnot ja jatkohoidon järjestäminen

## Hoitojakson jälkeen

1. Jatkohoito avohoidossa
2. Sovitut yhteydenotot; intervallit, käynnit

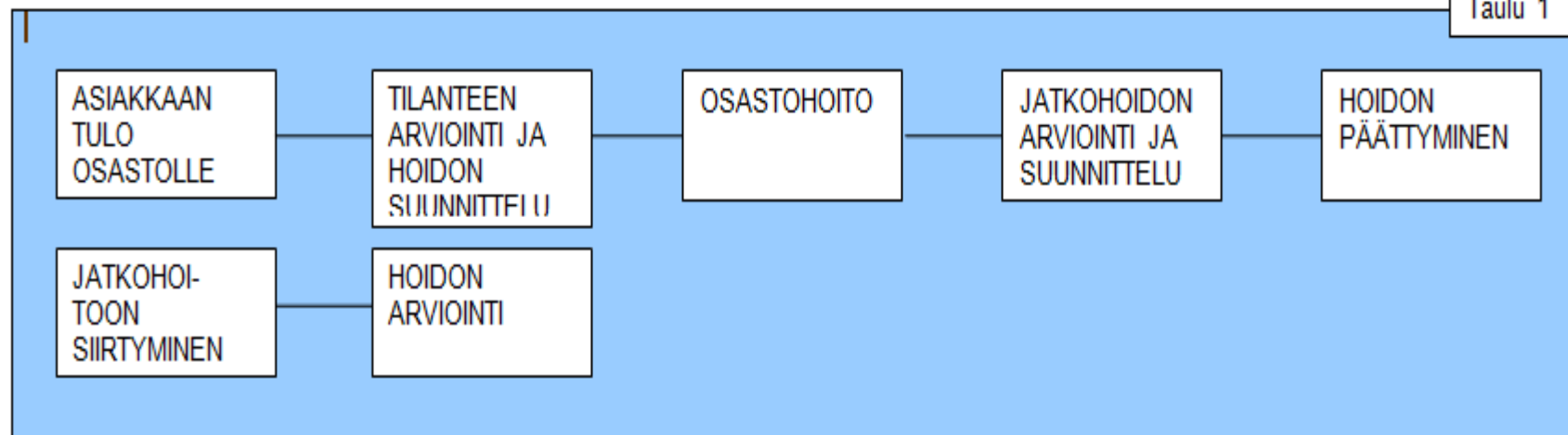
## Hoitojakson päättyessä

1. Jatkohoitoon tutustuminen
2. Loppukeskustelu, hoitojakson arviointi ja päättäminen
3. Hoitoyhteenveto lähetetään potilaalle ja jatkohoitopaikkaan



Dokumentti:	A4 Toimintajärjestelmän hallinta	Hyväksynyt:	OK	HDL HuMi / Huumevieroitusosasto
-------------	----------------------------------	-------------	----	---------------------------------------

Taulu 1



<b>Prosessin nimi</b>	vieroitushoito	Taulu 2
<b>Päiväys ja versio</b>	090916 VER3	
<b>Prosessin koodi</b>		
<b>Prosessin asiakkaat</b>	vieroitushoidon tarpeessa olevat huumeriippuvaiset valtakunnallisesti	
<b>Prosessin tavoite</b>	riippuvuudesta vieroittautuminen, muutosvalmius ja muutoksen ylläpito, jatkohoitoon siirtyminen	
<b>Kriittiset menestystekijät</b>	riittävä asiakasvirta, ostopalvelusopimukset, asiakasohjaus, toimiva hoitomalli	
<b>Onnistumisen mittarit</b>	käyttöaste (%), keskimääräinen hoidon kesto(vrk), hoitojen keskeytys (%), jatkohoitoon siirtyminen (%)	
<b>Prosessin omistaja</b>	Huumehoitojen vastualueen johtaja	
<b>Rajapinnat muihin prosesseihin</b>	laboratorio, HIV-positiivisten huumeidenkäyttäjien erityispalvelut, päihde- ja perhekuntoutus	
<b>Selitykset</b>	vj= vastualueen johtaja, oh= osastonhoitaja, sh= sairaanhoitaja, lä= lääkäri, tr= Huumevieroitusosaston työryhmä, st= sosiaalityöntekijä, tt= työntekijä (joko sosiaali- tai terveysalan työntekijä, lähihoitaja, mielenterveyshoitaja, sosionomi), os= osastosihteeri	

Taulu 3

	OSAPROSESSIT	TEHTÄVÄT	VAS- TUU	LINKIT: MENETTELYOHJE TAI OSAPROSESSI- KUVAU S	LINKIT: LOMAKE JA TIEDOSTON TALLENNUS
ASIAKKAAN TULO OSASTOLLE	Tiedotus ja yhteistyöverkostot	Tiedon antaminen ostajille ( <u>Palvelukuvaus_ esite</u> ), esittelyt ja yhteistyöpalaverit (Helsingin Huumeclinikka ja A-klinikat), Asiakkaiden informointi ( <u>Info HVO:lle tulosta</u> )	vj oh tr		Y-asema
	Lähetteen vastaanotto	Lähetteen käsittely ja arviointi (kiireellisyyden arviointi), asiakkaan jonoon asettaminen, lähete voimassa 3 viikkoa	st tr		
	Asiakkaan hoitoon rekrytointi	Soitot jonoon asetetuille asiakkaille ja dokumentointi HUUTI-asiakastietojärjestelmään	tr st os		
	Paikkatiedustelut	Asiakkaiden paikkatiedusteluihin vastaaminen ja dokumentointi HUUTI-asiakastietojärjestelmään	tr		
	Verkostopalaverit	Verkostopalaverit hoitoon tuloon liittyen, jälkipuinti ja sopimukset ennen hoitoon tuloa tarvittaessa	oh tt st		
	Ajanvaraus / tulosta sopiminen osastolle	Tulopäivämäärän ja kellonajan sopiminen, asiakkaan informointi käytännön asioista osastolle tuloon	tr tt st		

	OSAPROSESSIT	TEHTÄVÄT	VAS- TUU	LINKIT: MENETTELYOHJE TAI OSAPROSESSI- KUVAU S	LINKIT: LOMAKE JA TIEDOSTON TALLENNUS
	Asiakkaan vastaanotto	<p>liittyen</p> <p>Tulohaastattelu            Hoitosopimuksen ja sääntöjen ja käytäntöjen läpikäynti ja asiakkaan kirjallinen suostumus tietojen luovuttamiseen yhteistyötahoille (<u>Hoitosopimus ja käytännöt, lupa, arvoesineet</u>),            Tavaroiden ja päällä olevien vaatteiden tarkastus            Suihkussa käynti ja vaatteiden vaihto            Paino ja RR            Promillemäärän mittaus            Päihdetestaus</p>	tt sh		
TILANTEEN ARVIOINTI JA HOIDON SUUNNITTELU	Tulohaastattelu	Tulohaastattelussa lähetteen tietojen tarkastus, päihdekäyttö, psyykinen tila, fyysinen tila ja perussairaudet, erityisruokavaliot, lääkehoito sekä sosiaalinen tila kartoitetaan, ajankohtaiset huomioitavat asiat Orientoidaan asiakasta osastohoitoon ja sen sisältöön ( <u>Info HVO</u> )	tt sh		
	Jatkohoitosuunnitelma ja ajankohtaisen tilanteen kartoitus, asiakkaan tavoitteet ja	Tarkastetaan asiakkaan jatkohoidon toive tai alustava suunnitelma tulotilanteessa, paikkavaraukset ja	tt		

	OSAPROSESSIT	TEHTÄVÄT	VAS- TUU	LINKIT: MENETTELYOHJE TAI OSAPROSESSI- KUVAU S	LINKIT: LOMAKE JA TIEDOSTON TALLENNUS
	<p>toiveet</p> <p>Tulotilanteen kirjaus</p> <p>Sosiaalisen tilan kartoitus</p> <p>Fyysisen ja psyykkisen tilan arviointi, päihtymyksen ja vieroitusoireiden arviointi tulotilanteessa</p>	<p>lähettävän tahon arvio. Kartoitetaan asiakkaan ajankohtaiset "hoidettavat asiat", tavoitteet hoitajaksoille ja toiveet jatkohoidon osalta</p> <p>Tulotilanteen kirjaus HUUTI-asiakastietojärjestelmään, (<u>lomake</u>) täytetään Pompidou-tiedonkeruuta varten</p> <p>Osaston sosiaalityöntekijä tapaa asiakasta ja tekee sosiaalisen tilanteen kartoituksen (asuminen, toimeentulo, verkostot, velat, työllisyys), (<u>Toimeentulotukihakemus</u>, <u>Kuntoutusraahakemus</u>) Maksusitoumuksen järjestely lähettävän tahon sekä sosiaalitoimen kanssa (kuntamaksuosuus, asiakasmaksuosuus), Verkostopalaverin sopiminen Sopiminen hoitajakson pituudesta alustavasti lähettävän tahon kanssa</p> <p>Fyysisen ja psyykkisen tilan kliininen arviointi (<u>BDI</u>, RR, syke, paino, pupillit, iho, infektiot, hengitys, orientaatio, vireys, mieliala) tulotilanteessa</p>	<p>st</p> <p>sh tt</p>		

	OSAPROSESSIT	TEHTÄVÄT	VAS- TUU	LINKIT: MENETTELYOHJE TAI OSAPROSESSI- KUVAU S	LINKIT: LOMAKE JA TIEDOSTON TALLENNUS
	Lääkärin vastaanotto	Fyysisen ja psyykkisen tilan lääketieteellinen arviointi ja lääkehoidon arviointi ja aloitus ( <u>Lääkemääräys</u> ) HUUTI-asiakastietokantaan ja keskustelu asiakkaan kanssa	lä		
OSASTOHOITO	Vieroitusoireiden, fyysisen ja psyykkisen tilan seuranta ja arviointi ja hoito	Vieroitusoireiden, fyysisen ja psyykkisen tilan jatkuva päivittäinen kliininen <u>seuranta</u> ja arviointi ja hoito sekä kirjaaminen ja raportointi ( <u>Lyhyt opiaattivieroitusoire -mittari</u> ), yksilökeskustelut ja psyykkisen tilan arviointi, laboratoriotestit, erikoissairaanhoidon läheteet ja konsultaatiopyynnöt, M1-arviointi ja läheteet Hammashoito omalla alueella tarvittaessa Korva-akupunktio Terveysneuvonta	tt sh lä		
	Lääkehoito	Lääkehoidon toteutus, jatkuva seuranta ja arviointi ja kirjaaminen ( <u>Lääkesivu</u> , <u>Lääkeseuranta</u> , <u>Lääkepoikkeama</u> ), Raportointi ja yhteistyö osaston lääkärin kanssa, lääkärin vastaanotot, korvaushoitolääkityksen seuranta ja kirjaaminen, laboratoriotestit	sh lä		





	OSAPROSESSIT	TEHTÄVÄT	VAS- TUU	LINKIT: MENETTELYOHJE TAI OSAPROSESSI- Kuvaus	LINKIT: LOMAKE JA TIEDOSTON TALLENNUS
	Hoidon seuranta ja arviointi	havainnointi ja kirjaaminen sekä päihdeseulonta, tarvittaessa tilatarkastukset	tr st		
	Muu tuki	Päivittäinen seuranta ja arviointi sekä hoitotyön kirjaaminen, keskustelut ja yksilötehtävien purku, moniammatillinen hoitotiimi (case-työskentely, asiakas mukana hoitotiimissä, asiakkaan oma arvio)	tr st		
JATKOHOIDON ARVIOINTI JA SUUNNITTELU	Muutoshalukkuuden ja jatkohoitoedellytysten arviointi	Lasten tapaamiset sovitusti Saattaminen oikeudenkäynteihin Jatkohoitopaikkavierailut Palveluohjauksen järjestely Asuntohakemukset	tr st		
		Jatkohoidon tarpeen arviointi –ja suunnittelu moniammatillisessa työryhmässä yksilökeskustelujen, hoitotiimin, seurannan, verkostotapaamisen, asiakkaan oman arvion ja lääketieteellisen arvion pohjalta (Hoidon tarpeen arviointi HTA) Lähettävän tahon arviointi (A-klinikat, Nuorisoasemat, Lastensuojelun sosiaalityö, eri kuntien Päihdeklinit) Verkostotapaamiset Kuntakohtaiset linjaukset kuntouttavan	tr st		

	OSAPROSESSIT	TEHTÄVÄT	VAS- TUU	LINKIT: MENETTELYOHJE TAI OSAPROSESSI- Kuvaus	LINKIT: LOMAKE JA TIEDOSTON TALLENNUS
		jatkohoidon raameista			
HOIDON PÄÄTTYMINEN	Arviointi	Arviointikeskustelut ( <u>Asiakaspalaute</u> )	tr		
	Lähtörinki	Asiakkaan itsearviointi ja vertaisarviointi lähtöringeissä, palkitseminen ( kultaiset jalanjäljet-pinssi ja kortti)	tr		
	Hoidon keskeytyminen	Keskustelu asiakkaan kanssa Avohoitoon ohjaaminen "mistä hakea apua jatkossa?" Informointi toleranssista Informointi lääkehoidosta ja sen lopettamisesta, ohjataan A-klinikan tai Terveysaseman lääkärin vastaanotolle  Lähtävän tahon informointi hoidon keskeytyksestä ( A-Klinikka ja Sosiaalitoimi)	tt sh		
JATKOHOITOON SIIRTYMINEN	Jatkohoitopaikasta sopiminen	Sovitaan jatkohoitopaikan kanssa siirtymisaikataulusta, kuljetuksesta, läheteestä, lääkelistasta	tr		
	Ajanvaraus avohoitoon	Ajanvaraus A-klinikalle, Nuorisoasemalle, Korvaushoitopoliklinikalle tai Terveysasemalle	tr		

	OSAPROSESSIT	TEHTÄVÄT	VAS- TUU	LINKIT: MENETTELYOHJE TAI OSAPROSESSI- Kuvaus	LINKIT: LOMAKE JA TIEDOSTON TALLENNUS
	Kuljetukset / Saattaminen	Sovitaan kuljetukset jatkohoitoon osaston siviilipalvelusmiehen ajokalenteriin	spm		
HOIDON ARVIOINTI	Asiakaspalaute	Asiakkaiden arviointikeskusteluissa tuottama palaute ja systemaattinen palautteen keruu lomakkeella ja palautteen arviointi ja palautteen pohjalta toimenpidesuunnitelma ( <u>Asiakaspalautelomake</u> )	tr oh		

# Hoitosuunnitelma

- hoitosuunnitelman tavoitteet asetetaan yksilöllisesti (mitä potilas tavoittelee tämän hoidon aikana ja sen jälkeen):
- lähi- ja etätavoitteiden asettaminen
- yhdessä asiakkaan kanssa asiakkaan voimavaroja hyödyntäen
- kyllin konkreettisia ja saavutettavissa olevia
- tavoitteiden / hoitosuunnitelman tarkastus määräajoin
- jatkohoidon suunnittelu

# Hoitosuunnitelma

- Opioidiriippuvaisen asetuksessa tarkoitetun hoidon tulee perustua hoitosuunnitelmaan

## Hoitosuunnitelmassa määritellään

- hoidon tavoite (kuntouttaminen/ haittojen vähentäminen)
- lääkehoito
- potilaan muu lääketieteellinen hoito
- psykososiaalinen hoito
- seuranta ja arviointi

Nimi- Henkilötunnus – Kotikunta Lähiomainen (saako antaa tietoja)

Hoitava lääkäri / käytössä oleva korvaushoitolääke / bentsovähennysohjelman aikataulu

Missä korvaushoitoarvio on tehty ja milloin / milloin ja millä lääkkeellä korvaushoito on alkanut?

Lasten lukumäärä / lastensuojelu / verkostot / asumismuoto

Maksusitoumukset / oma sosiaalityöntekijä / toimeentulo /onko tulossa sakkoja tai tuomioita / muuta hoitoon vaikuttavaa?

Terveydentila, somaattinen / psyykinen / muuta huomioitavaa

Nykytila / omat tavoitteet

Hoidolle yhdessä asetetut lyhyet ja pitkántähtäimen tavoitteet

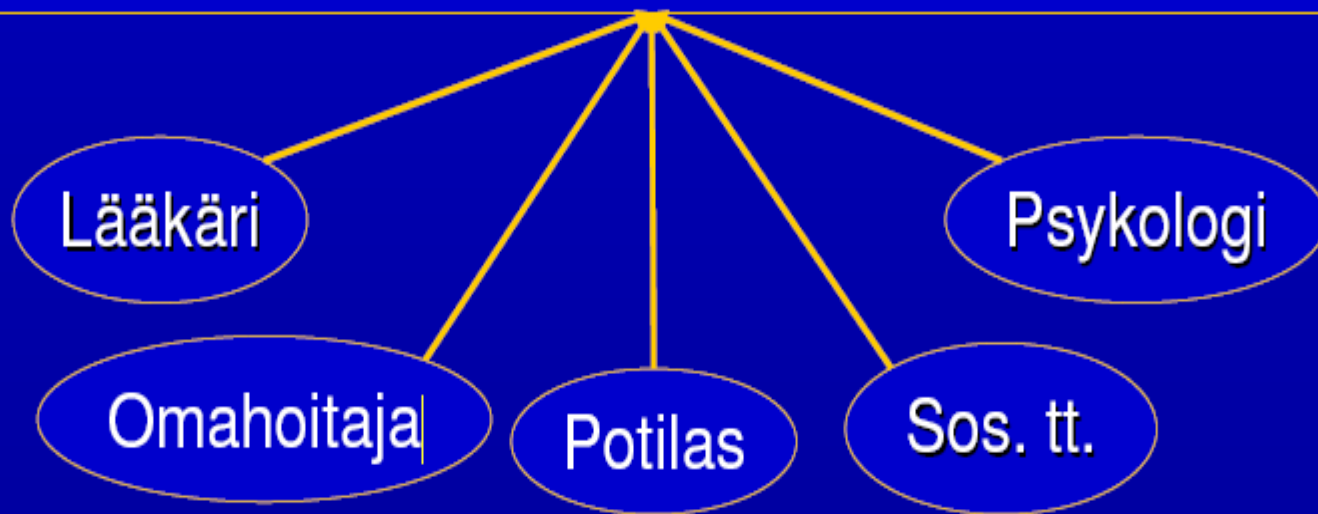
Hoitomuodot (yksilökäynnit / sosiaalineuvonnan tarve yms.)

Hoitosuunnitelman arviointi 3-6 kuukauden välein seuraava:  
Jatkohoitopaikka

Hoitosuunnitelman yhteistyössä laatineet :

pvm ja allekirjoitukset

## Hoitosuunnitelmakokoukset 1kk, 3 kk, 6kk



- Moniammatillinen tilannekartoitus
- Potilaan havahduttaminen ja hoitoon sitouttaminen
- Potilaskohtainen tavoitemäärittely ja -asettelu
- Tehtävien jakaminen potilaan ja ammattilaisten kesken





# Hoitosuunnitelma

**Kirjataan** oman kunnan mukaisesti potilastietojärjestelmään:

- ◆ **Lääkärin ja hoitajan nimi**, yhteystiedot, (puhelinaika)
- ◆ **Sairaudet** (+erityiskorvausoikeudet)
- ◆ **Nykyinen lääkitys** (+ lääkityksen tehostussuunnitelma ja sopimattomat lääkkeet)
- ◆ **Tavoitetaso**
- ◆ **Seurantaohjelma** (+seuraavan kontrollin ajankohta, kenelle)
- ◆ **Potilaan asettamat elämäntapojen tavoitteet**  
(liikunta, alkoholin käyttö, paino, ravinto, tupakoimattomuus)

- ✓ Hoitosuunnitelma rakennetaan potilaan, hoitajan ja lääkärin yhteistyönä.
- ✓ Hoitosuunnitelmaa päivitetään vähintään kerran vuodessa, tarvittaessa useammin.
- ✓ Valmis hoitosuunnitelma annetaan printattuna potilaalle mukaan.

- Hoidon tavoitteet voivat liittyä kaikkeen, mikä kuuluu elämänhallintaan: mm. päihteiden käytön lopettamiseen, turvallisempaan käyttämiseen, retkahdusten ennaltaehkäisyyn, fyysiseen ja psyykkiseen hyvinvointiin, perhesuhteisiin, rikollisuuteen, asunnottomuuteen, taloudellisten asioiden hoitoon, koulun käyntiin, työhön...